

QUOTE ED ISCRIZIONI

MODULO ARANCIONE: 2 incontri

MODULO VERDE: 1 incontro

MODULO GIALLO: 1 incontro

ORARI: 9,00/13,00 - 14,30/18,30

Per info e per scaricare il modulo di iscrizione:
www.sagar.yoga

In accordo con la legge Italiana, per frequentare i nostri corsi è richiesta una quota associativa annuale.

COSA PORTARE

Materiale per appunti



SCUOLA DI YOGA INTEGRALE:

Corsi di yoga settimanali

Yoga per diversamente abili (Disabil-mente yoga)

Dhyāna (tecniche di meditazione)

SĀGAR YOGA ACADEMY®:

Corso di formazione all'insegnamento dello yoga

Corso di formazione all'insegnamento dello yoga ai bambini e adolescenti

Master Class

Vidyā Yoga (Percorso di studi nella tradizione yoga)

Kirtan Education

SADHANA YOGA:

Mantra Dīkṣā

Kriyā Yoga 1° e 2° livello

PER INFORMAZIONI ED ISCRIZIONI:

DARSHAN Centro per la diffusione dello Yoga A.s.d.
Scuola di Yoga Integrale - Metodo SāgarYoga®

IL CORSO SI TERRÀ
nella nostra sede di **Brescia**
Via Malvezzi 1/b

Tel. 0365 1981063 - Mob. 348 7716697 - info@sagar.yoga
www.sagar.yoga



Ente di Formazione in Discipline Bio Naturali
Iscritto al Registro Regionale della Lombardia
sez. B Darshan
Cod. 2014/NA53
(Legge Regionale n. 2/2005)



LA VIA
DEL DHARMA
VIDYA A PICCOLI PASSI
2023/2024

INCONTRI A TEMA SULLE
FILOSOFIE DELL'INDIA

www.sagar.yoga

MATERIE E CALENDARIO

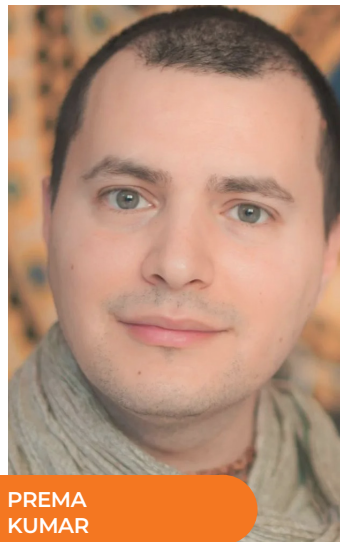
Per chiunque abbia desiderio o curiosità di conoscerne e approfondirne la cultura, proponiamo un percorso introduttivo al pensiero e alle pratiche spirituali dell'India aperto a tutti coloro che cercano.

MODULO ARANCIO:

domenica 5 novembre 2023

domenica 4 febbraio 2024

L'ASTROLOGIA VEDICA: LO SPECCHIO DELL'ANIMA



PREMA
KUMAR

Il Jyotiṣa, noto anche come Astrologia Vedica, profonda ed antica arte astrologica dello Yoga, offre una lente attraverso cui scrutare i misteri dell'anima e del destino. Derivando dalla saggezza millenaria dei Veda, questa forma d'astrologia è un portale verso la comprensione dei cicli cosmici e del loro influsso sulla vita terrena. Nella prima parte del modulo introdurremo i tre pilastri fondamentali dell'Astrologia Vedica: i Pianeti, rappresentazioni delle diverse energie

cosmiche che influenzano il nostro essere; le Case, che delineano le diverse sfere della nostra vita; e i Segni, che definiscono il nostro carattere e il nostro percorso di vita. Questa triade fornisce una struttura comprensiva per interpretare la complessità dell'esperienza umana secondo lo Yoga. La seconda parte del modulo si concentrerà sul Pianeta del Destino, la chiave per decifrare i nostri blocchi interni, le lezioni karmiche da apprendere e le aree dell'essere che la nostra anima tende a rifiutare.

Questo pianeta diventa una bussola, indicando sia le sfide che le benedizioni che sono predestinate a noi, ed è fondamentale per comprendere il mantra guida che può illuminare il nostro percorso spirituale. Faremo esempi dalle Carte dei Partecipanti in modo da rendere la sessione interattiva ed esperienziale e ognuno porterà a casa la sua Carta Natale.

MODULO VERDE:

domenica 3 marzo 2024

LE STORIE DELLO SRIMAD BHAGAVATAM

MITO, DHARMA, INCONSCIO E SPIRITUALITÀ



LORENZA
FERRAGUTI

Il mito si esprime nella forma della narrazione, presentando aspetti totalmente insoliti al di là della conoscenza e dell'esperienza, una narrazione caratterizzata anche dai condizionamenti religiosi, culturali e sociali. L'insegnamento trasmesso dal mito è di ordine cosmico (dharma) al quale l'umanità è sollecitata ad aderire; il mito è dunque uno strumento di trasformazione per noi tutti, allo scopo di farci prendere le distanze da azioni distruttive che

producono squilibrio tra micro e macrocosmo.

Ma il mito non è solo connessione con la storia, esiste anche una connessione tra conscio ed inconscio, e attraversa queste due dimensioni psichiche ponendosi come ponte fra le stesse, armonizzando questi due aspetti che l'essere umano tiene "separati".

"IL VIAGGIO DELL'ANIMA IN QUESTO MONDO MATERIALE"

La storia del re Puranjana è una narrazione piena di simboli che riguardano le dinamiche che condizionano l'essere umano ai sensi e agli oggetti dei sensi.

Re Puranjana rappresenta ogni essere vivente incarnato in un corpo, nel suo "vagare" di corpo in corpo è accompagnato da un amico, il Paramatma... ma Puranjana non se ne rende conto.. Il suo continuo viaggiare per i mondi in cerca di piaceri che soddisfino la ricerca della felicità, lo farà ritrovare triste e deluso...

MODULO GIALLO

WORK IN PROGRESS